



Personnaliser EyeSchool

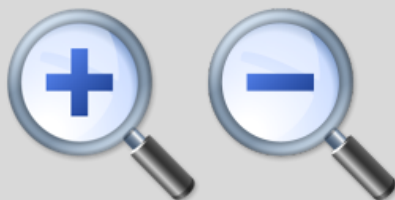
Utiliser le menu EyeSchool :



L'icône « haut-parleur » permet d'activer la lecture à haute voix du menu.



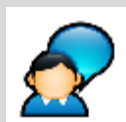
L'icône « réduire » permet de réduire le menu en ne gardant que les icônes.



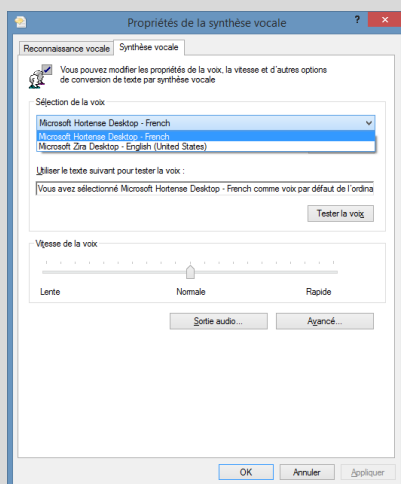
Les loupes permettent d'agrandir ou de réduire le menu.



Personnaliser EyeSchool



L'icône « bulle » permet de sélectionner une voix différente (par exemple une voix anglaise pour réviser un cours d'anglais).



Je sélectionne la voix désirée dans la liste déroulante « Sélection de la voix », puis sur OK



L'icône « i » me permet d'accéder au guide d'utilisation du logiciel.

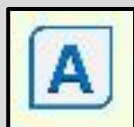


La flèche bleue me permet de quitter EyeSchool.



Personnaliser EyeSchool

Modifier l'apparence du menu :



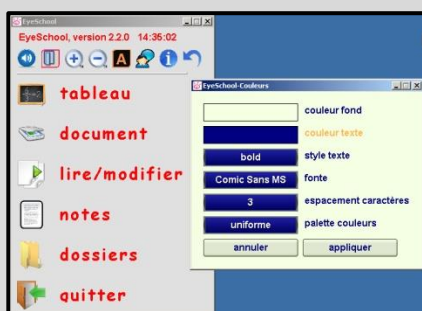
Je clique sur l'icône « texte » dans la barre d'outils.



Une fenêtre s'ouvre.



Pour modifier la couleur de fond du menu, je clique sur « couleur fond ». Je choisis une couleur dans la palette, puis je clique sur « appliquer ».



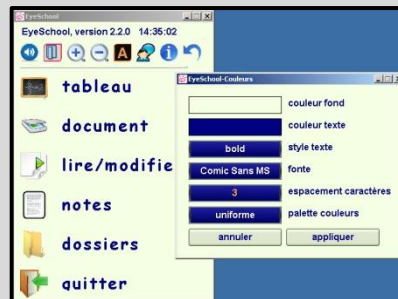
Pour modifier la couleur du texte, je clique sur « couleur texte ». Je choisis une couleur dans la palette, puis je clique sur « appliquer ».



Personnaliser EyeSchool



Je peux modifier le style du texte (italique, normal, ou gras) en cliquant sur « style texte », et la police de caractère en cliquant sur « fonte ».



Je peux augmenter ou réduire l'espace entre les lettres en cliquant sur « espacement caractères ».



Je peux surligner le texte en couleurs en cliquant sur « palette couleurs ».

[Menu Principal](#)