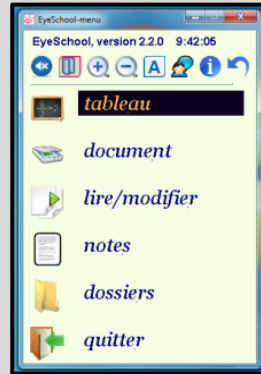




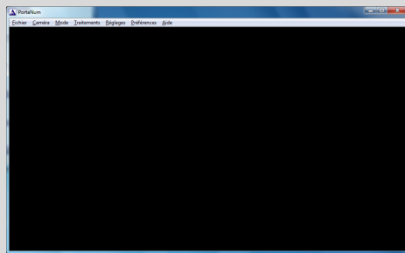
# Outil Voir le tableau

Ouvrir une image ou un document :

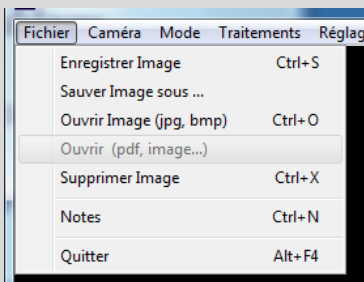


Je sélectionne « tableau » avec les flèches de déplacement du clavier ou avec la souris.

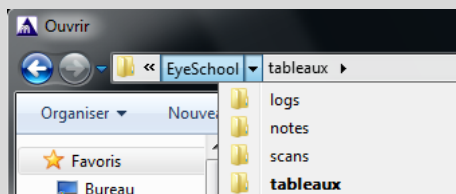
Je valide avec la touche « Entrée » ou je clique dessus.



Le logiciel Portanum s'ouvre (si ma webcam n'est pas branchée, la fenêtre reste noire).



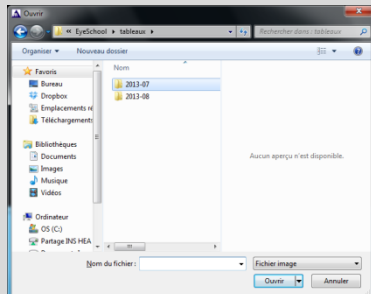
Je clique sur « Fichier » puis sur « Ouvrir image » ou j'utilise les touches Ctrl + O.



Une fenêtre apparaît. Avec la souris, je sélectionne un dossier, par exemple « tableaux ».

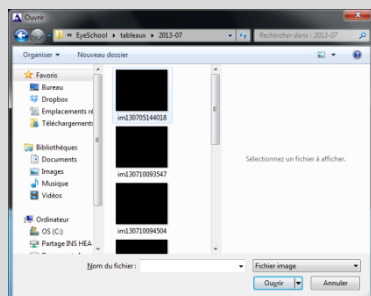


# Outil Voir le tableau

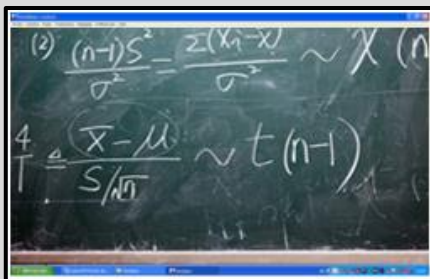


Je sélectionne le répertoire qui m'intéresse (chacun correspond à un mois de l'année) avec la souris ou les flèches du clavier.

Je valide avec la touche « Entrée » ou je clique dessus.



J'accède à la liste de mes images. Elles sont numérotées par date (exemple : « im130523133210 » pour le tableau enregistré le 23 mai 2013 à 13h32).



Je peux ouvrir un document en le sélectionnant avec les flèches et la touche « Entrée » ou en cliquant dessus.

[Menu Principal](#)