



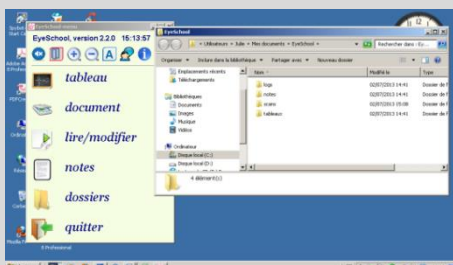
# Outil Ouvrir mes dossiers EyeSchool

Retrouver les fichiers stockés dans EyeSchool :



Je sélectionne « dossiers » avec les flèches de déplacement du clavier ou avec la souris.

Je valide avec la touche « Entrée » ou je clique dessus.



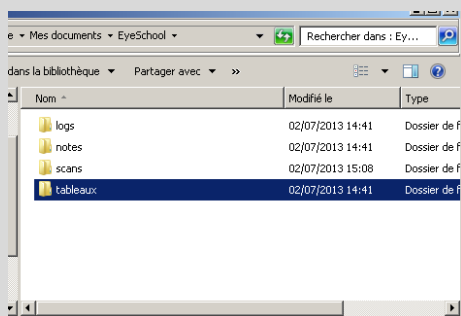
Une nouvelle fenêtre apparaît. Les fichiers sont rangés dans différents dossiers : notes, scans et tableaux.



Le dossier Log n'a pas d'intérêt pour toi, mais il te faut le conserver.

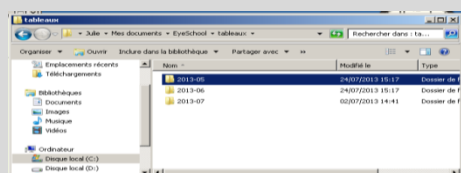


# Outil Ouvrir mes dossiers EyeSchool



**Je sélectionne le dossier qui m'intéresse (par exemple « tableau ») avec la souris ou les flèches de clavier.**

**Je valide avec la touche « Entrée » ou je clique dessus.**

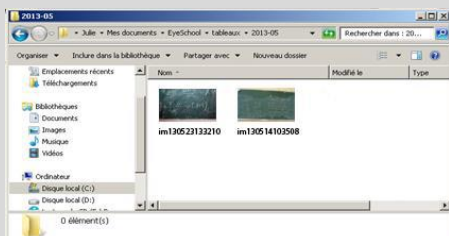


**Une deuxième fenêtre apparaît. Dans chaque dossier, il y a un répertoire pour chaque mois (exemple : « 2013-05 » pour mai 2013).**

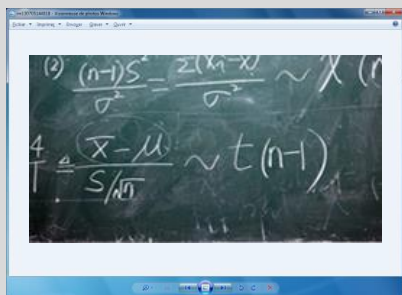
**Je sélectionne le mois qui m'intéresse et j'ouvre le dossier.**



# Outil Ouvrir mes dossiers EyeSchool



Une dernière fenêtre apparaît. Les documents que j'ai enregistrés sont numérotés par date (exemple : « im130523133210 » pour le tableau enregistré le 23 mai 2013 à 13h32).



Je peux ouvrir un document en sélectionnant avec les flèches et la touche « Entrée » ou en cliquant dessus.

[Menu Principal](#)